

# *Polska Izba Firm Szkoleniowych*



# Misja i wyzwania

„Budując i wykorzystując potencjał członków Izby, aktywnie promujemy stałe doskonalenie się ludzi i organizacji, dążąc do współtworzenia ładu korporacyjnego w gospodarce oraz w strukturach administracji publicznej. PIFS to organizacja skupiająca firmy szkoleniowe i samodzielnych trenerów prowadzących działalność gospodarczą, która jest reprezentantem środowiska wobec instytucji rządowych i samorządów.”

*Ze statutu Polskiej Izby Firm Szkoleniowych*



„Izba jest źródłem informacji i opinii o sytuacji na rynku szkoleniowym i zmianach w regulacjach prawnych dotyczących tego sektora gospodarki. Największe media stale zasięgają opinii przedstawicieli PIFS na tematy związane z kształceniem dorosłych, edukacją pozaszkolną, dofinansowywaniem szkoleń ze środków unijnych, kondycją zawodu trenera, itp. Taka pozycja Izby to wynik solidnej, aczkolwiek nieetatowej pracy członków wszystkich organów Izby. Ten profesjonalizm coraz bardziej doceniają również instytucje rządowe i samorządowe oraz inne organizacje.”

*Piotr Piasecki  
prezes Polskiej Izby Firm Szkoleniowych*



# Gdzie jesteśmy?

Do **Polskiej Izby Firm Szkoleniowych** należą 264 firmy (stan-czerwiec 2008 r.) szkoleniowe z całej Polski, a co miesiąc przystępują kolejne. Siedziby firm członkowskich znajdują się we wszystkich województwach, zarówno w wielkich miastach, jak i małych miejscowościach.

O tym, jak przystąpić do Izby oraz aktualny spis członków Izby dostępny jest na stronie internetowej [www.pifs.org.pl](http://www.pifs.org.pl)



# Obszary aktywności Izby



# Co już zrobiliśmy



Coraz bardziej **integrujemy środowisko firm szkoleniowych** wokół misji i celów Izby. Kilkuletnie, stałe zabieganie członków Zarządu o uczestnictwo przedstawicieli PIFS w różnych gremiach prowadzących konsultacje nad sprawami ważkimi dla środowiska firm szkoleniowych stało się faktem. Zbudowaliśmy trwałe, partnerskie relacje z najważniejszymi ministerstwami, ich agendami (np. PARP) i instytucjami samorządowymi. Izba jest rzeczywistą **reprezentacją środowiska. Pełnomocnicy Regionalni** w 10 województwach budują lokalne struktury Izby i aktywnie uczestniczą w pracach Podkomitetów Monitorujących PO KL przy Urzędach Marszałkowskich.

Izba opracowała - a jej członkowie stosują w praktyce - **Kodeks Dobrych Praktyk PIFS**. Równie ważne było opracowanie i - ciągle trwające - propagowanie w mediach pierwszego w Polsce "**Słownika pojęć branży szkoleniowej**".

PIFS działa wspólnie z innymi organizacjami skupiającymi przedsiębiorców w Krajowej Izbie Gospodarczej (od 2006 roku) a z pracodawcami z Konfederacji Pracodawców Prywatnych Lewiatan na zasadzie partnerstwa. Od 2008 roku PIFS stał się członkiem **ESREA** (*European Society for Research on the Education of Adults*).

**PIFS współpracuje** z Ministerstwem Rozwoju Regionalnego, Ministerstwem Pracy i Polityki Społecznej, Ministerstwem Edukacji Narodowej, urzędami marszałkowskimi, urzędami pracy na szczeblu wojewódzkim, Polską Agencją Rozwoju Przedsiębiorczości, Krajową Izbą Gospodarczą oraz Konfederacją Pracodawców Prywatnych Lewiatan.

# W najbliższej przyszłości

Polska Izba Firm Szkoleniowych istnieje od 2005 roku. Po krótkim okresie działań organizacyjnych rozpoczął się okres intensywnej pracy dla dobra branży. Po pierwsze trwa wdrażanie standardów szkoleń, standardów zawodu trenera oraz "Dobrych Praktyk Firm Szkoleniowych". Po drugie, organizowana jest stała pomoc adresowana do firm członkowskim Izby w pozyskiwaniu środków finansowych z funduszy europejskich. Po trzecie, Izba realizuje własne projekty - wspierające rynek szkoleń i wzmacniające środowisko firm członkowskich Izby - sięgając po finansowanie ze środków Europejskiego Funduszu Społecznego. Po czwarte, wzrasta i zatacza coraz większe kręgi zaangażowanie Izby w promocję Lifelong Learning (idei "uczenia się przez całe życie") oraz w tworzenie nowoczesnego systemu edukacji z udziałem firm szkoleniowych. Po piąte, PIFS rozwija system szkoleń wewnętrznych, skierowanych na samodoskonalenie się trenerów firm członkowskich. Po szóste, Izba rozwija własne struktury terenowe i wreszcie po siódme, rozwija również dzięki temu aktywności członków Izby.



# O Izbie w mediach

Zarząd, Pełnomocnicy Regionalni oraz członkowie Izby systematycznie wypowiadają się na łamach specjalistycznej prasy branżowej, dodatków typu “praca” do dzienników ogólnopolskich oraz mediów lokalnych i są uznawani za ekspertów. Po kilku latach działania PIFS głos Izby kształtuje opinię społeczną w kwestiach szkoleń, opodatkowania usług szkoleniowych i kształcenia przez całe życie. Ta stała obecność Izby w prasie wywiady, wypowiedzi i wygłaszane opinie są dowodem rosnącego znaczenia Izby.

PIFS jest stałym partnerem merytorycznym dodatków do takich periodyków jak Puls Biznesu, Gazeta Prawna, Rzeczpospolita. Współpracuje z branżowymi portalami internetowymi oraz specjalistycznymi periodykami: Personel Plus, Manager Magazin, Fundusze Europejskie oraz EDS - w radzie programowej którego zasiada przedstawiciel Izby.

Warto zaznaczyć, że wielu członków Izby systematycznie publikuje swoje własne teksty na temat szkoleń w prasie branżowej.



# Organy statutowe PIFS

## Zarząd PIFS



*Piotr Piasecki*  
prezes Zarządu



*Andrzej Lech*  
wiceprezes Zarządu



*Magdalena Guillet*  
wiceprezes Zarządu



*Jakub Sosin*  
wiceprezes Zarządu



*Piotr Wiśniewski*  
członek Zarządu

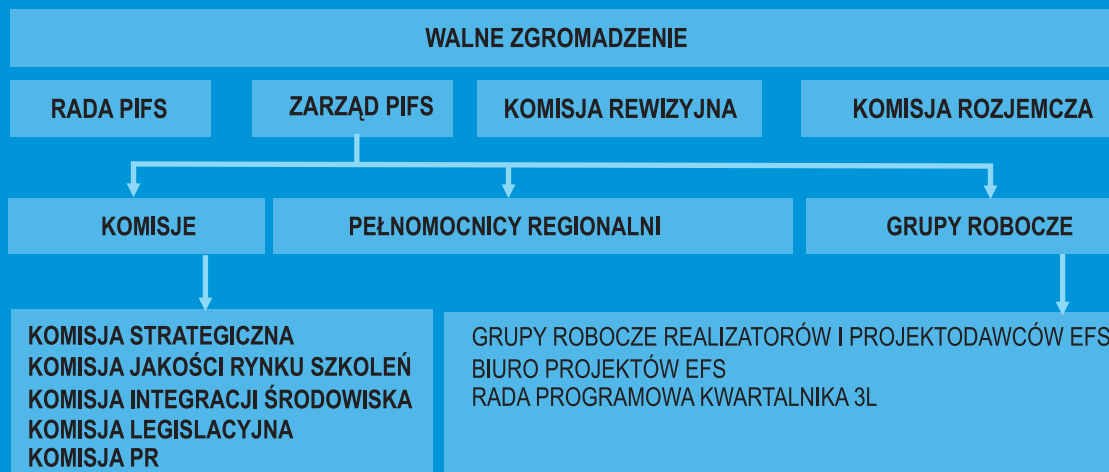


*Anna Kępka*  
członek Zarządu



*Piotr Grzechowiak*  
członek Zarządu

## Struktura PIFS



# Komisje i Grupy Robocze

**KOMISJA STRATEGICZNA** wytycza cele koncentrujące się wokół popularyzacji idei "uczenia się przez całe życie. Komisją kieruje Piotr Piasecki.

**KOMISJA JAKOŚCI RYNKU SZKOLEŃ** opracowała Kodeks Dobrych Praktyk Firm Szkoleniowych a obecnie intensywnie pracuje nad standaryzacją i profesjonalizacją zawodu trenera. Komisja opracowała również pierwszy w Polsce "Słownik pojęć branży szkoleniowej". W ramach komisji działają podkomisje: ds. standardów zawodu trenera, ds. standardów zawodu coacha, ds. standardów zawodu lektora. Komisją kieruje: Magdalena Guillet.

**KOMISJA INTEGRACJI I ROZWOJU ŚRODOWISKA** nie tylko integruje poprzez organizację cyklicznych warsztatów, ale i działa na rzecz pozyskiwania nowych członków oraz współdziała przy tworzeniu regionalnych struktur PIFS. Komisją kieruje: Piotr Wiśniewski.

**KOMISJA LEGISLACYJNA** koncentruje swoje działania wokół problemów związanych z absorpcją środków unijnych w ramach EFS (2007-2013). W ramach komisji działają podkomisje: EFS i Prawna. Komisją kieruje: Piotr Grzechowiak.

**KOMISJA PUBLIC RELATIONS** integruje wszelkie działania propagujące idee realizowane przez Izbę a skierowane do wewnątrz organizacji jak i do środowisk: firm szkoleniowych nie będących członkami PIFS, potencjalnych klientów firm szkoleniowych, urzędników oraz dziennikarzy. Komisją kieruje: Tomasz Hoffmann.

## Grupy robocze:

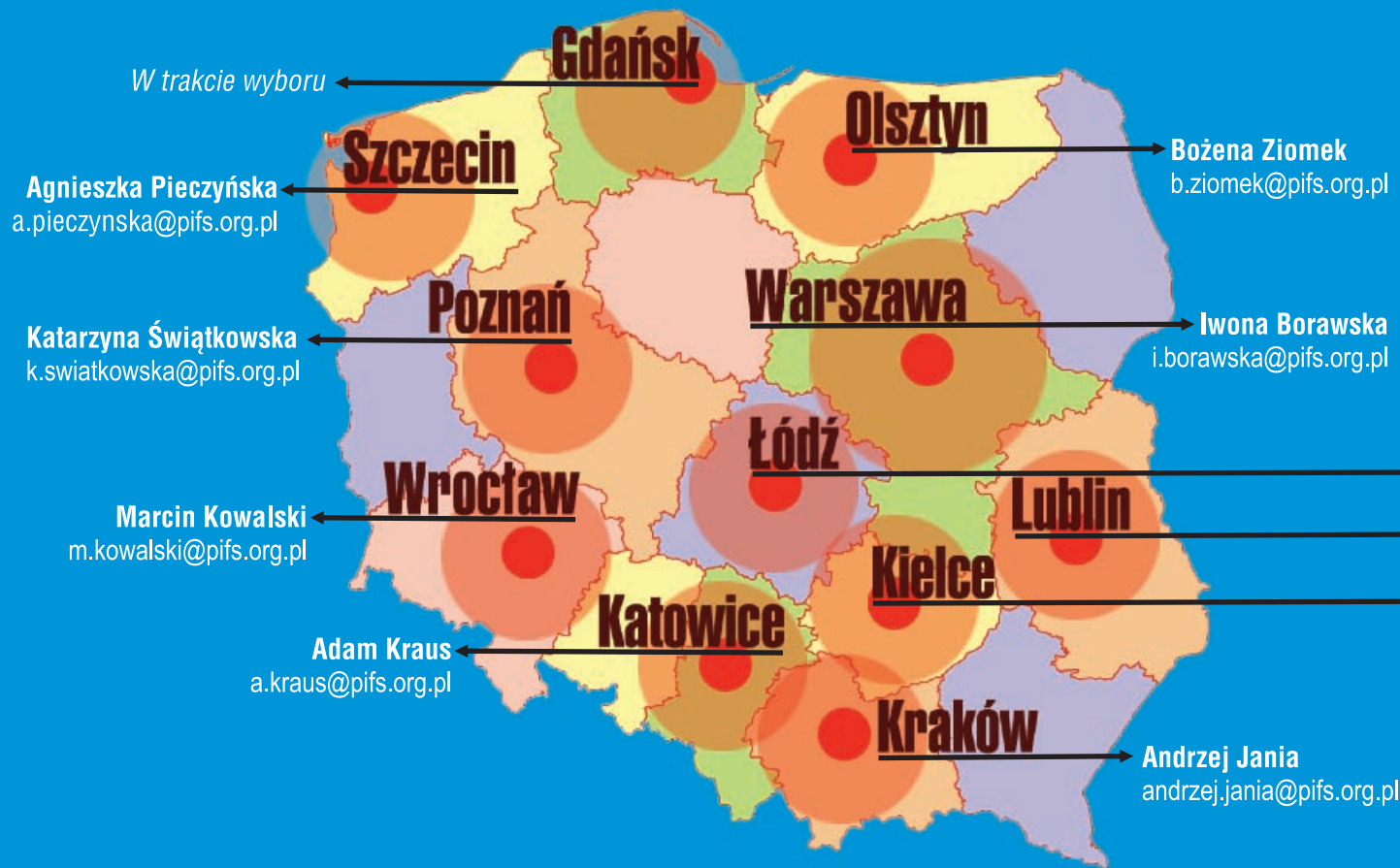
**KOORDYNATOR PRACY PEŁNOMOCNIKÓW REGIONALNYCH** (Jakub Sosin), **GRUPY ROBOCZE REALIZATORÓW I PROJEKTODAWCÓW EFS** (pod kierownictwem Andrzeja Lecha), **BIURO PROJEKTÓW EFS** (pod kierownictwem Anny Kęпки), **RADA PROGRAMOWA KWARTALNIKA 3L** (pod kierownictwem Piotra Piaseckiego).

# Izba w regionach

## Pełnomocnicy PIFS w regionach

**Pełnomocnicy Regionalni** reprezentują Zarząd i członków danego regionu PIFS wobec lokalnej administracji rządowej i samorządów oraz organizacji przedsiębiorców, fundacji, stowarzyszeń itp.

Pełnomocnik Regionalny Izby animuje życie izbowe w regionie. Organizuje cykliczne spotkania



jest punktem kontaktowym służącym systematycznemu przekazywaniu informacji, odpowiedzi w imieniu regionu na zapytania i prośby. Pośredniczy w kontaktach pomiędzy członkami a Zarządem PIFS jak również innymi pełnomocnikami. Współpracuje z lokalnymi mediami.

Koordinatorem Pełnomocników Regionalnych jest **Jakub Sosin** - wiceprezes Zarządu PIFS.

# Jak nas znaleźć?

W internecie

# www.pifs.org.pl



→ **Bożena Ziemniewicz**  
b.ziemniewicz@pifs.org.pl

→ **Tomasz Koproń**  
t.kopron@pifs.org.pl

→ **Tomasz Krutina**  
t.krutina@pifs.org.pl

# Jak nas znaleźć?

Biuro w Warszawie



**Polska Izba Firm Szkoleniowych:**

**00- 028 Warszawa**

**ul. Bracka 25 lok. 502**

*tel. 022 692 15 22*

*tel./fax 022 692 15 21*

*biuro@pifs.org.pl*

